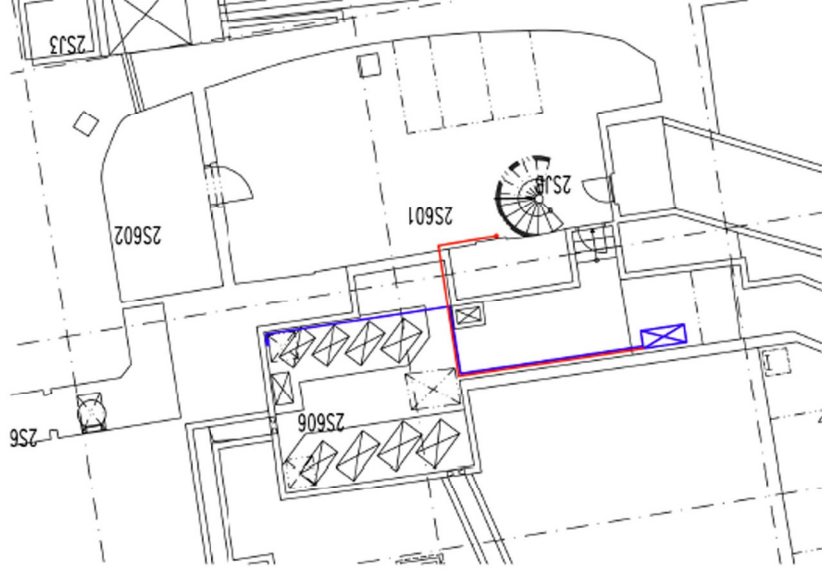
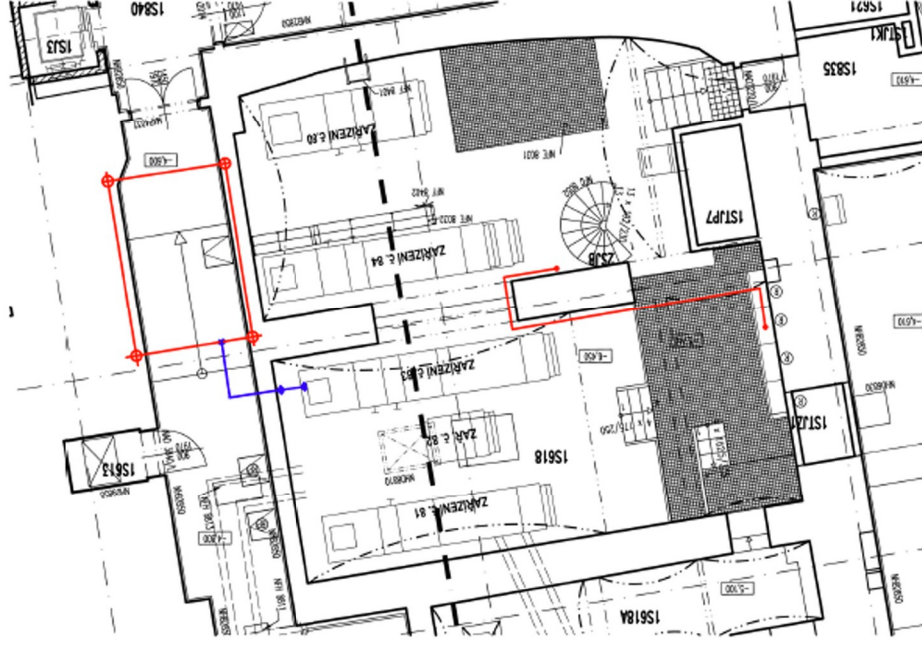
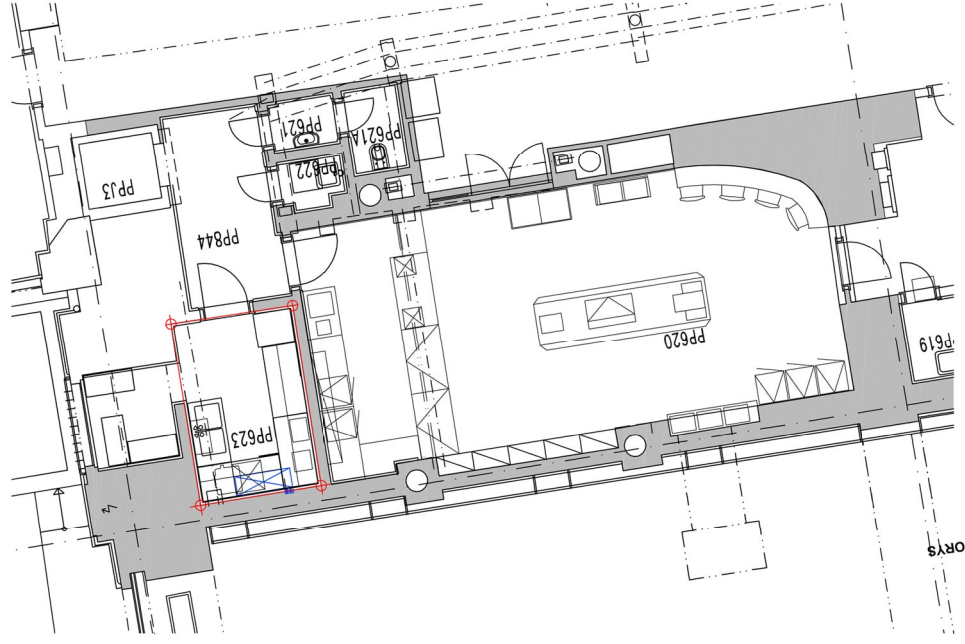


PP

1S

2S



POZNÁMKY:
- VŠEČERÉ ROZMĚRY A KOTY PŘED ZAPOČETÍM STAVBY NUTNO OVĚŘIT NA STAVĚ.
- PRO UPLIKACI POUŽITÝCH MATERIÁLŮ A VÝROBKŮ PLATÍ JEJICH TECHNICKÉ LISTY. PLATNÉ ČSN A ZÁKON č. 22/1987 Sb. O TECHNICKÝCH POŽADAVCÍCH NA VÝROBKY.
- DODAVATEL JE POVINEN SPECIFIKACE DOPLNIT, OVĚŘIT MATERIÁLŮ, SKLADBY A POD. NA PŘÍPADNÉ ROZPOŘY / ODĚLNOSTI, UPOZORNIT OBJEDNATELE.
- DODAVATEL JE POVINEN PROVĚST KONTROLU VĚCNÉ SPRÁVNOSTI DOKUMENTACE VŠEČERÝCH KONSTRUKCÍ A PRVKŮ, KONTROLU S OULADU S ČSN VČETNĚ SPECIÁLNÍCH PROFESÍ A V PŘÍPADĚ NESOULADU ČI POCHYBNOSTI NEPRODLENĚ UPOZORNIT OBJEDNATELE.

obsah :		číslo přílohy:	
investor:		datum	
investor:		1.11.2016	
investor:		měřítka	
investor:		1.6	
projekt :		SCHEMA CHLAZENÍ	
Modernizace kantýny v budově ústředí ČNB		obsah :	
stupeň PD: DVD		ČNB, Na Příkopě 28, 115 03 Praha 1	
vyracoval:		Ing. arch. M. Havlíčková, ČNB Odbor technický	